

# Starterkit consult.IN für Interessierte

---

Philip Oepen, Laura Mayer, Christoph Dietrich



# Inhaltsverzeichnis

---

## Inhaltsverzeichnis

1. consult.IN - unser Verein .....	3
2. Vereinsinterner Aufbau .....	4
3. Eure Bewerbung .....	6
4. Eure Zukunft bei uns.....	6
5. Euer Anwartschaftsprojekt (AWP).....	7
6. Eure Mitgliedschaft .....	7
7. Netzwerke .....	8



## 1. consult.IN - unser Verein

consult.IN ist...

- ... ein Verein an der Technischen Hochschule Ingolstadt.
- ... ein Verein bestehend aus Studierenden aller Fakultäten.
- ... mit dem Ziel seinen Mitgliedern Beratungsprojekte zu ermöglichen.

Obwohl wir uns erst 2010 gegründet haben, gehören wir bereits jetzt zu den erfolgreichsten studentischen Unternehmensberatungen in Deutschland und bearbeiten in jungen und dynamischen Teams branchenübergreifende Projekte auf nationaler Ebene. Unser Verein besteht aus 60 engagierten und kompetenten Studierenden sämtlichen Fachrichtungen der Technischen Hochschule Ingolstadt. Gemeinsam mit unseren Kunden stellen wir uns in interdisziplinären Teams erfolgreich den unternehmerischen Herausforderungen.

Im partnerschaftlichen Verhältnis übertragen wir neueste Methoden der Wissenschaft in die Unternehmenspraxis. Verbunden mit höchstem Qualitätsanspruch an unsere Beratungsleistung differenzieren wir uns so nachhaltig.

Unser Beratungsangebot erstreckt sich dabei auf über die Kompetenzfelder Logistik & Produktion, Marketing & Vertrieb, HR & Organisation, Informatik, Recherche und Finance & Controlling.

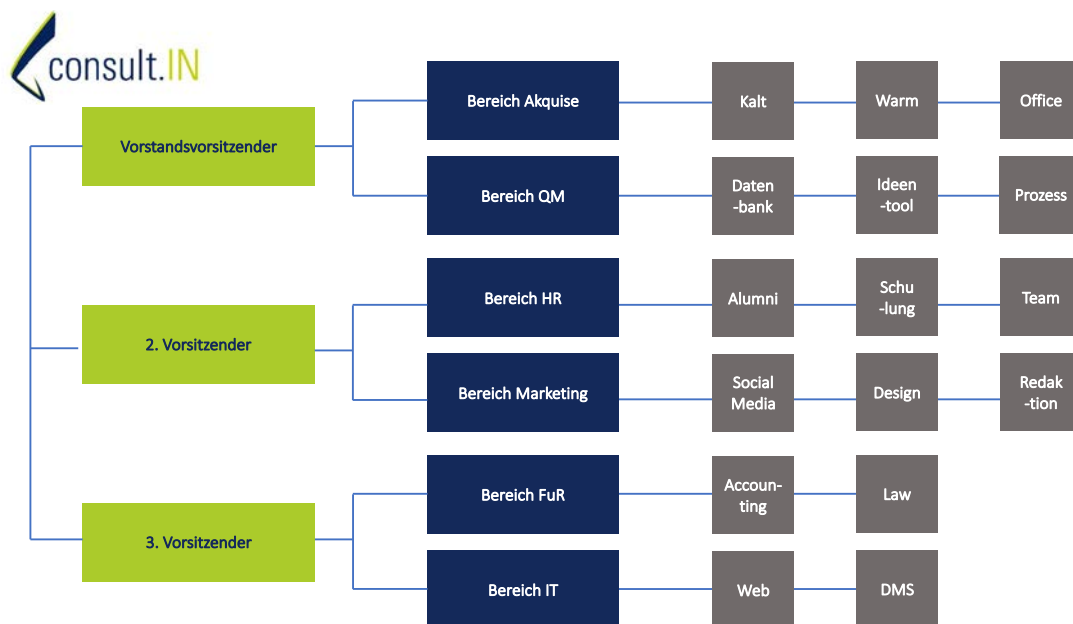


## 2. Vereinsinterner Aufbau

Der Verein ist aufgeteilt in 6 Bereiche, welchen jeweils ein Bereichsleiter vorsteht. Zudem betreuen jeder der drei Vorstände zwei Bereiche und helfen bei bereichsinternen Entscheidungen.

Den Bereichen unterstellt sind Stabstellen, die die besonders wichtigen Aufgaben des Bereichs betreuen und verwalten.

Das unten aufgeführte Organigramm zeigt die hierarchische Aufstellung des Vereins.



## Die Bereiche

### Human Resources:

Der Bereich Human Resources kümmert sich um Aufgaben wie Recruiting, Mitgliederverwaltung, Teambuilding und ist die Hauptanlaufstelle für alle Fragen rund um das Personalwesen.

### Qualitätsmanagement:

Die internen Prozessstrukturen, das Wissensmanagement und die Auditierung durch den BDSU unterliegen dem Bereich QM. Er ist dafür zuständig einen reibungslosen Ablauf und einen hohen Qualitätsstandard im Verein zu gewährleisten.

### IT:

Um die IT-Struktur am Laufen zu halten ist der Bereich IT eine große Stütze des Vereins und betreut vor allem das Thema Website, Workspace, E-Mail-System und ist Ansprechpartner für die technische Unterstützung.

### Finanzen und Recht:

Der Budgetplan für das Geschäftsjahr, Unterstützung bei den rechtlichen Fragen der Projektabwicklung und die Buchführung im Verein unterliegen dem Bereich Finanzen und Rech. Dieser unterstützt den Verein indem er sich um alle rechtlichen und finanziellen Rahmenbedingungen kümmert.

### Akquise:

Kundenerstkontakt, Kundenbetreuung und die Warm- und Kaltakquise der externen Projekte unterliegen dem Bereich Akquise.

### Marketing:

Um dem Verein vorallem im Bereich Social Media eine starke Position zu verschaffen kümmert sich der Bereich Marketing um Marketingkonzepte, die Pflege der Social Media Kanäle und sichert somit den Außenauftritt des Vereins.



### 3. Eure Bewerbung

Als Studenten könnt ihr euch in dem jeweiligen Bewerbungszeitraum über unser Bewerberportal (erreichbar unter <http://www.bewerbung.consultin.net>) bewerben. Daraufhin prüfen wir eure Bewerbungen eingehend und laden euch bei positivem Ergebnis zu Einzelgesprächen ein. Euren individuellen Termin für das Assessment Center bekommt ihr separat per E-Mail zugesendet. Im Assessment Center bekommt ihr die Chance euch in Einzelgesprächen zu präsentieren und zu beweisen.

Nach euren Gesprächen bekommt ihr zeitnah Bescheid, ob Ihr uns im Assessment Center überzeugt habt und als Juniors Consultants in die Anwartschaftsphase aufgenommen werdet.

### 4. Eure Zukunft bei uns...

Für eure Anwartschaftsphase sind insgesamt ca. 2 Monate eingeplant und endet mit genug zeitlichem Abstand zur Klausurphase. In dieser Zeit nehmt ihr an Mitgliedertreffen teil, werdet durch Mentoring begleitet. Nach der erfolgreichen Bearbeitung eures AWP's und den Besuch vereinsinterner Schulungen erhaltet ihr den Status Consultant.

Im Rahmen eurer Mitgliedschaft bearbeitet ihr externe Projekte, leistet aktive Bereichsarbeit und habt Spaß am Vereinsleben ☺.

Als Teammanager habt ihr die Chance z.T. selbstständig innerhalb eurer jeweiligen Bereiche die Verantwortung für bestimmte Aufgabenpakete zu übernehmen.

Als Bereichsleiter übernehmt ihr strategische und konzeptionelle Verantwortung für die Umsetzung der Bereichsziele und habt außerdem die Chance Führungserfahrung zu sammeln.

Im Vorstandsamt übernehmt ihr die Vereinsführung, setzt Zielvorgaben fest und gestaltet die strategische Ausrichtung des Vereins aktiv. Ihr seid das Gesicht des Vereins und repräsentiert consult.IN nach außen.



## 5. Euer Anwartschaftsprojekt (AWP)

Als Junior Consultant bearbeitet ihr im Team ein internes Projekt – euer Anwartschaftsprojekt. Die Vergabe hierbei erfolgt durch die Vorstände und Bereichsleiter.

Hierbei lernt ihr den Ablauf von Beratungsprojekten kennen und könnt euch zum ersten Mal beweisen. Zu jeder Zeit während des Projekts steht euch mindestens ein erfahrenes Vereinsmitglied als Ansprechpartner zur Seite.

Nach erfolgreichem Abschluss der Anwartschaftsphase werden eure erarbeiteten Projekte implementiert und fortgeführt.

Die Abschlusspräsentation findet nach ca. 2 Monaten vor dem erweiterten Vorstand statt.

## 6. Eure Mitgliedschaft

Nach erfolgreichem Anwartschaftsprojekt und der Teilnahme an allen Schulungen seid ihr ein vollständiges Mitglied und besitzt sowohl alle Rechte als auch Pflichten.

Zu den Rechten gehören:

- Stimmrecht bei Vorstands- und Bereichsleiterwahlen
- Teilnahme und Durchführung an, vom Verein ausgeschriebenen, externen Beratungsprojekten

Zu den Pflichten gehören:

- 30€ Semesterbeitrag
- Teilnahme an regelmäßig stattfindenden Bereichstreffen, Mitgliedertreffen und der Mitgliederversammlung



## 7. Netzwerke

### Der BDSU



consult.IN ist aktives Mitglied im BDSU – dem Bundesverband Deutscher Studentischer Unternehmensberatungen. Der Verband wurde 1992 gegründet, zählt aktuell über 2200 Mitglieder und vereint die führenden studentischen Unternehmensberatungen Deutschlands. Bei mehr als 3.000 abgeschlossenen Projekten wurden schon über 75.000 Beratertage abgeleistet.

Die Vision des BDSU ist es bis 2020 der Inbegriff der studentischen Unternehmensberatung zu sein. Durch werteorientiertes Handeln und Engagement hat sich der BDSU eine hervorragende Reputation in Wirtschaft und Politik aufgebaut und wird an vielen Hochschulen und Universitäten anerkannt. Das partnerschaftliche Netzwerk des BDSU und seine Leistungen bieten einen einzigartigen Mehrwert

Zu den Kuratoren gehören unter anderem Bearing Point, KPMG und MLP.

Pflichttermine des BDSU sind der Herbst- und Frühjahrskongress, die abwechselnd bei den studentischen Unternehmensberatungen des Verbandes stattfinden und die Arbeitskreistreffen, welche ebenfalls zweimal im Jahr stattfinden.

Mehr Informationen findet ihr unter: <http://www.bdsu.de>

# Viel Spaß bei consult.IN!

